

## Toyota 7FBMF40

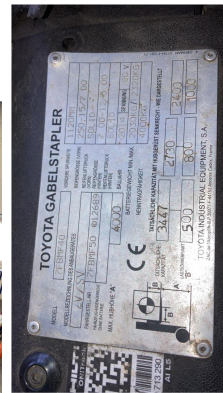
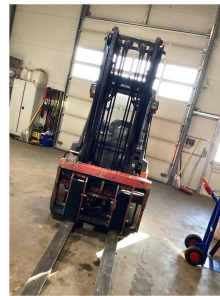
|                           |         |                               |                                 |
|---------------------------|---------|-------------------------------|---------------------------------|
| <b>Tragkraft:</b>         | 4000 kg | <b>Com Nr.:</b>               | 008832                          |
| <b>Masttyp:</b>           | Duplex  | <b>Reifen vorne:</b>          | Superelastik                    |
| <b>Hubhöhe:</b>           | 4000 mm | <b>Reifen vorne Zustand:</b>  | 80 - 100%                       |
| <b>Bauhöhe:</b>           | 2980 mm | <b>Reifen hinten:</b>         | Superelastik                    |
| <b>Baujahr:</b>           | 2014    | <b>Reifen hinten Zustand:</b> | 80 - 100%                       |
| <b>Betriebsstunden:</b>   | 7293    | <b>Batterie:</b>              | Pzs, 2014, 80V, 900Ah, 60 - 80% |
| <b>Antriebsart:</b>       | Elektro |                               |                                 |
| <b>Tech. Zustand:</b>     | gut     |                               |                                 |
| <b>Optischer Zustand:</b> | gut     |                               |                                 |
| <b>Gabellänge:</b>        | 1500 mm |                               |                                 |

### Extras:

Seitenschieber Zinkenverstellgerät

ATIB

3. Ventil Arbeitsscheinwerfer hinten Arbeitsscheinwerfer vorne Heizung Vollkabine



Erfüllungsort für Lieferung, Lesitung und Zahlung ist 8200 Albersdorf. Alle Waren bleiben bis zur vollständigen Bezahlung unser unveräußerliches und unbelehrbares Eigentum. Reklamationen können wir nur innerhalb von 7 Tagen nach Lieferung und Leistung anerkennen. Bei Zahlungsverzug berechnen wir 9.2 Prozent Verzugszinsen p.a.. Gerichtsstand ist Graz. Alle Preise verstehen sich exkl. MwSt.

Stapla AGB unter [www.stapla.at/impressum.php](http://www.stapla.at/impressum.php)

